

# ÉCONOMIQUE & ABORDABLE POUR LABORATOIRE ET CABINET DENTAIRE

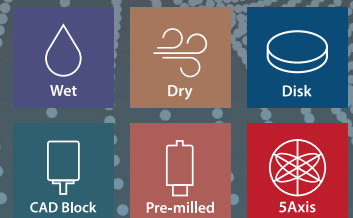


La fraiseuse à 5 axes  
pour l'usinage à sec et humide.



## ARUM 5X-400

ARUM



# Détail des usineuses ARUM



Model	5X-500L	5X-500	5X-200	5X-450
Axis	5 Axis	5 Axis	5 Axis	5 Axis
Processing	Wet and Dry	Wet and Dry	Wet and Dry	Wet and Dry
Max. RPM	60,000	60,000	60,000	60,000
Spindle Power	AC 3.6kw	AC 3.6kw	AC 3.0kw	AC 1.28kw
A.T.C	20	20	15	15
Tool Shank (mm)	Ø6	Ø6	Ø6	Ø6
Motor	Servo	Servo	Servo	Stepping
Drive Mechanism	Ball Screw	Ball Screw	Ball Screw	Ball Screw
Way System	Linear Guide	Linear Guide	Linear Guide	Linear Guide
Total Size (W*D*H)	1078*921*1713mm	689*918*1706mm	815*949*1755mm	791*791*1657mm
Weight (Machine / Table)	360 kg / 110 kg	230kg / 65kg	270kg / 135kg	185kg / 65kg
Travel	X, Y, Z axis	227.5*125*131mm	227.5*125*131mm	245*116*130mm
	A axis / B axis	360° / +40° ~ -31.5°	360° / +40° ~ -31.5°	360° / ±30°
Disk Jig or Cartridge Type	O type, C type	O type, C type	O type	C type
Number of Jig	12	-	-	-
Jig exchange	Auto	-	-	-

## Materials

Pre-milled Blank	◎ (10ea)	◎ (10ea)	◎ (5ea)	◎ (5ea)
Co-Cr & Ni-Cr Disk	○	○	◎	X
Titanium Disk	◎	◎	◎	○
Lithium Disilicate	○	○	○	○
Nanocomposite	◎	◎	◎	◎
Zirconia	◎	◎	◎	◎
PMMA	◎	◎	◎	◎
PEEK	◎	◎	◎	◎
Wax	◎	◎	◎	◎

## Applications

Implant Bar	◎	◎	◎	◎
Screw-Retained Bridge	◎	◎	◎	◎
Customized Abutment	◎	◎	◎	◎
Hybrid Abutment	◎	◎	◎	◎
Inlay & Onlay	◎	◎	◎	◎
Crown & Coping	◎	◎	◎	◎
Crown & Coping Bridge	◎	◎	◎	◎
Model	◎	◎	◎	◎
Bite Splint	◎	◎	◎	◎
Denture	◎	◎	◎	◎



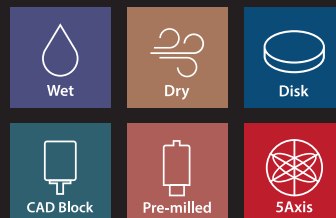
4X-450	5X-400	5X-300 Pro	5X-300D
4 Axis	5 Axis	5 Axis	5 Axis
Wet	Wet and Dry	Wet and Dry	Dry
50,000	80,000	80,000	60,000
AC 1.8kw	AC 0.5kw	AC 0.5kw	AC 0.5kw
6	10	12	12
Ø6	Ø4	Ø4	Ø4
Stepping	Stepping	Stepping	Stepping
Ball Screw	Ball Screw	Ball Screw	Ball Screw
Linear Guide	Linear Guide	Linear Guide	Linear Guide
791*791*1657mm	568*643*1616mm	568*641*1583mm	568*641*645mm
185kg / 65kg	100kg / 65kg	90kg / 65kg	90kg / -
241*116*130mm	146*122.3*106.5mm	167*119.8*94mm	167*119.8*94mm
360° / -	±35.2° / 360°	±30° / 360°	±30° / 360°
-	O type	C type	C type
-	-	-	-
-	-	-	-
◎ (10ea)	○ (2ea)	X	X
X	X	X	X
X	X	X	X
X	◎	◎	X
X	◎	◎	◎
X	◎	◎	◎
X	◎	◎	◎
X	◎	◎	◎
X	X	X	X
X	X	X	X
◎	○	X	X
X	◎	◎	◎
X	◎	◎	◎
X	◎	◎	◎
X	◎	◎	◎
X	◎	◎	◎
X	◎	◎	◎
X	◎	◎	◎
X	○	◎	◎

\* Les produits sont susceptibles d'être modifiés sans préavis pour améliorer la qualité, la fonction, la conception ou autre.

◎: High Compatibility / ○: Compatibility / X: Non-Compatibility

# ARUM 5X-400

RPM  
80,000



## PC de contrôle intégré

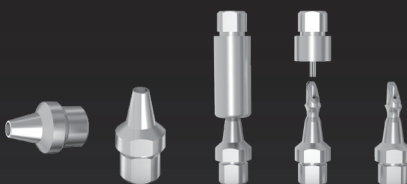
Accédez facilement au Teamviewer pour obtenir de l'aide.

## Excellent résultat pour les Blocs CAD



## Châssis de machine robuste pour une qualité incomparable

## Fraisage des piliers sans connecteur



## Facile à changer Usinage humide et à sec



## Fraisage délicat de la zircone

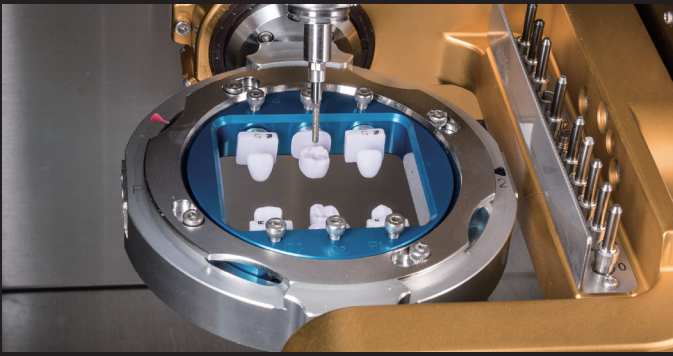
Outil support de 0,3mm.

## Informations sur les matériaux et les applications

Materials		Applications	
Pre-milled Blank	○ (2ea)	Implant Bar	×
Co-Cr & Ni-Cr Disk	×	Screw-Retained Bridge (Crown & Coping)	×
Titanium Disk	×	Customized Abutment	○
Lithium Disilicate	◎	Hybrid Abutment	◎
Nanocomposite	◎	Inlay & Onlay	◎
Zirconia	◎	Crown & Coping	◎
PMMA	◎	Crown & Coping Bridge	◎
PEEK	◎	Model	◎
Wax	◎	Bite Splint	◎
		Denture	○

◎: High Compatibility / ○: Compatibility / ×: Non-Compatibility

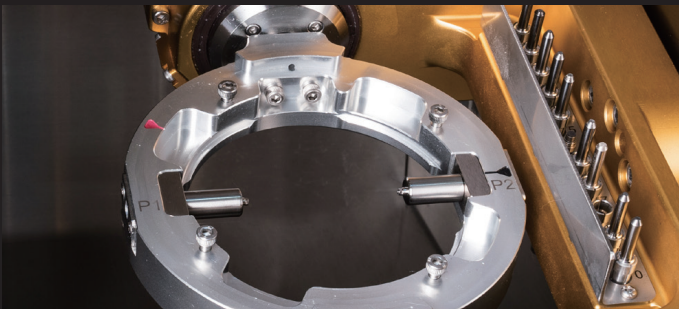




### Capacité d'usinage inégalée

Grâce à une broche spécialisée à haut régime, cet équipement possède une capacité inégalée de broyage du disilicate de lithium (verre, céramique).

Nous avons amélioré sa facilité d'utilisation en appliquant la cartouche qui permet de monter et d'usiner jusqu'à 6 blocs CAD (disilicate de lithium, nanocomposite), et l'application de vis à billes de haute précision permettant d'obtenir un usinage de haute qualité.



### Un prix abordable

Possibilité d'usiner divers matériaux, du disque de zirconium au bloc CAD, aux prémills, et choisir entre l'usinage à sec et humide. Obtenez des résultats optimaux à un prix raisonnable.

## Spécifications

Axis	5 Axis	Drive Mechanism	Ball Screw	
Processing	Wet and Dry	Way System	Linear Guide	
Spindle Power	AC 0.5kw	Machine Size (W*D*H)	568*643*680mm	
Max. RPM	80,000	Total Size (W*D*H)	568*643*1616mm	
A.T.C	10	Weight (Machine / Table)	100kg / 65kg	
Tool Shank (mm)	Ø4	Travel	X,Y,Z axis	146*122.3*106.5mm
Motor	Stepping		A / B axis	±35.2° / 360°

## Liste des outils

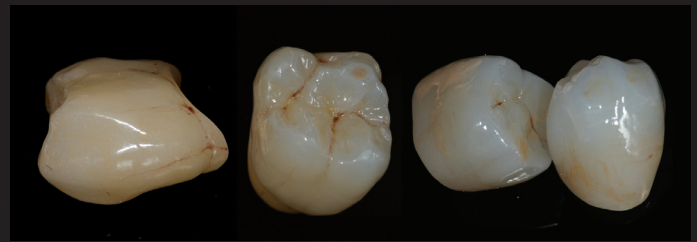
Material	Code	Ø	Size	Material	Code	Ø	Size
Zirconia	ZB-46	2.0	D2.0*L18*50	Glass ceramic	DG-52	2.5	D2.5*L13*44.5
	ZB-47	1.0	D1.0*L16*50		DG-53	1.5	D1.5*L10*44.5
	ZB-48	0.6	D0.6*L10*45		DG-54	1.0	D1.0*L10*44.5
	ZB-65	0.3	D0.3*L12*45		DG-55	0.6	D0.6*L08*41
PMMA	MOB-56	3.0	D3.0*L20*50	T-cutter	TC-80	1.8	D1.8*L08*45
	PB-49	2.0	D2.0*L18*50		TC-98	2.0	D2.0*L08*45
	PB-50	1.5	D1.5*L14*47	Metal(Premilled Blank)	MB-58	2.0	D2.0*L12*44
PB-51	1.0	D1.0*L10*44	MB-59		1.5	D1.5*L10*43	
Flat endmill	ZF-70	1.7	D1.7*L18*50		MB-60	1.0	D1.0*L08*42
	ZF-75	0.6	D0.6*L08*45				



### Fonctions facile à utiliser

Grâce à la fonction d'étalonnage automatique, vous pouvez maintenir le meilleur état de la machine à tout moment et en tout lieu.

Vous pourrez toujours voir un certain niveau d'usinage. L'outil U.I. design rend l'équipement facile et simple d'utilisation.



### Des dents d'apparence naturelle

Chaque patient souhaite une prothèse proche du naturel. En fraisant la partie rainurée avec précision grâce à l'outil ARUM de 0,3 mm pour la zirconium, vous serez en mesure de reproduire des dents d'apparence naturelle.

# NOUS ALLIONS L'EXPÉRIENCE À LA PERFECTION

## NOUS CONTACTER

---

### **Arum Europe GmbH**

Am Kronberger Hang 2  
65824 Schwalbach am Taunus  
Germany

+49 (0)6196 9695 675(6)  
info@arumeurope.com  
www.arumdentalshop.com

### **Arum 3D Solutions Ltd.**

26C Lyon Road Walton-on-Thames  
KT12 3PU  
United Kingdom

+44 (0)207 388 1390  
info@arumdental.com  
www.arumdental.com



Scannez moi pour  
whatsApp!